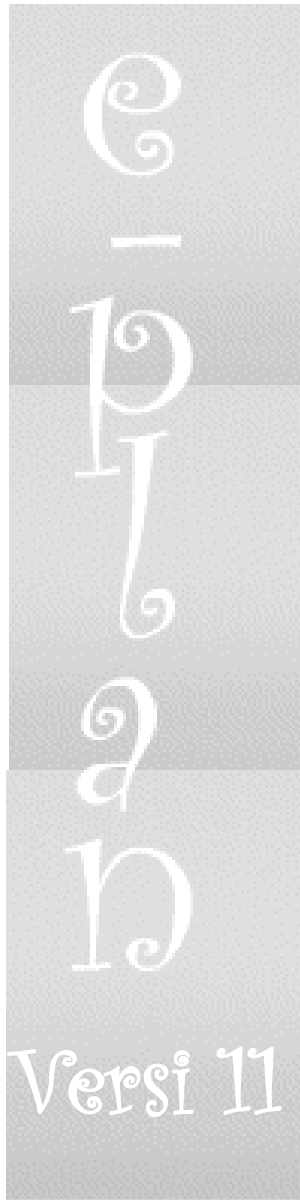


e PLAN

Sistem Penurusan Perlesenan Ee troni On Line



User Guide
CETAK



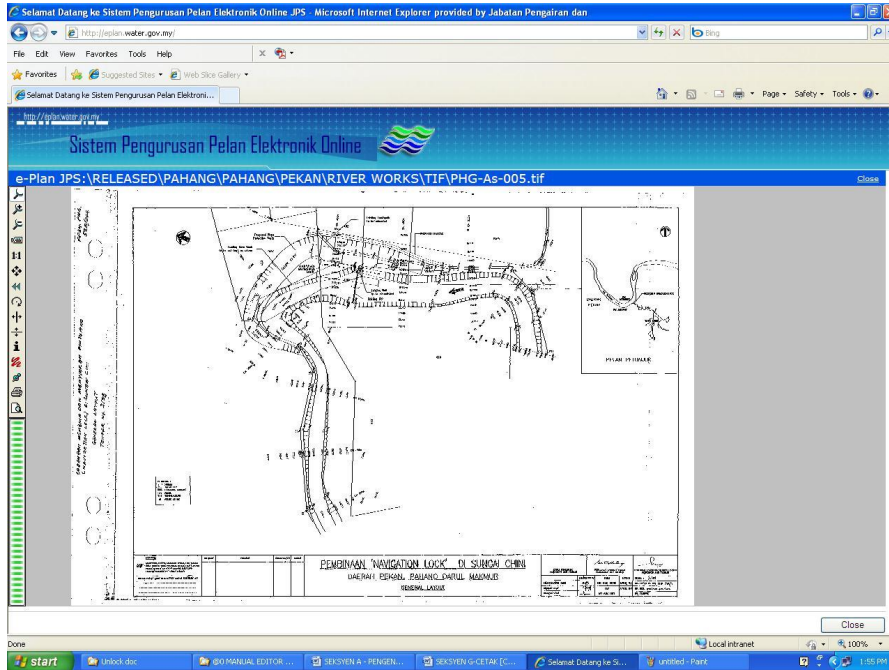
Bahagian Rekabentuk dan Empangan
Jabatan Pengairan dan Saliran, Malaysia
September 2015

D. CETAK (PRINT)

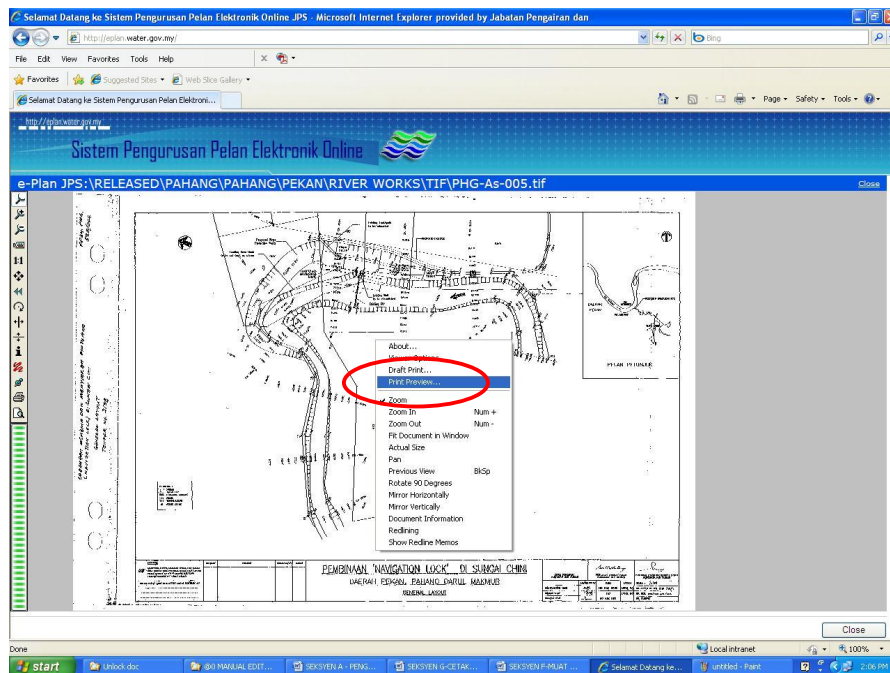
Untuk mencetak pelan, pengguna ada pilihan untuk memilih cetak tanpa previu atau cetak dengan previu. Bagi mengelakkan pembaziran kertas, adalah disyorkan memilih cetak dengan previu.

CETAK DENGAN PREVUI

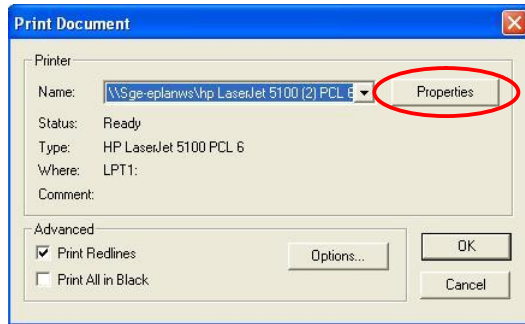
1. Buka pelan yang berkaitan dalam Document Viewer Pane.



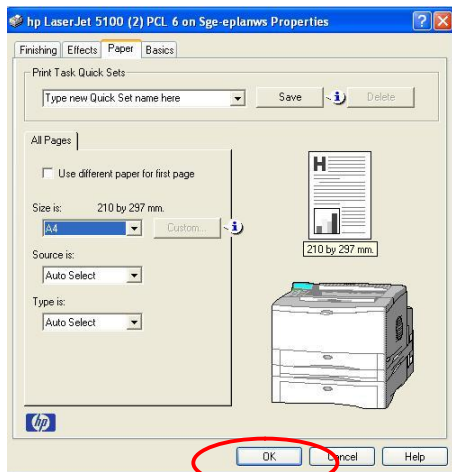
2. Tekan butang kanan tetikus (right button click the mouse) pada mana-mana bahagian pelan tersebut dan dari pop-up menu, klik **Print Preview**.



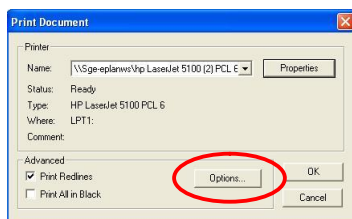
- 3 Kotak dialog **Print Document** terpapar. Dibawah **Printer**, guna *scroll arrow* untuk memilih pencetak contohnya HP LaseJet 5100 PCL 6C. Sekiranya perlu tukar properties mencetak, klik butang **Properties**.



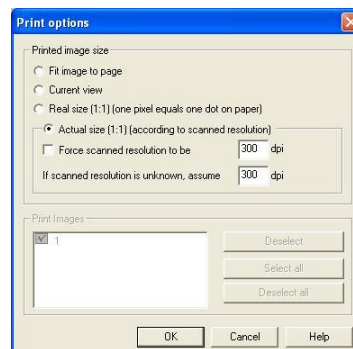
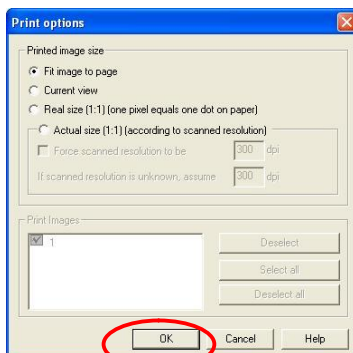
4. Properties pencetak yang dipilih terpapar. Tukar properties yang perlu ditukar contohnya saiz kertas, orientasi dll. Apabila siap, klik **OK**.



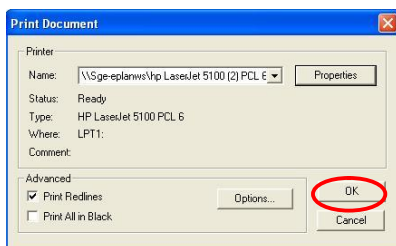
5. Kotak dialog **Print Document** terpapar sekali lagi. Untuk tukar saiz pencetakan, klik butang **Options**



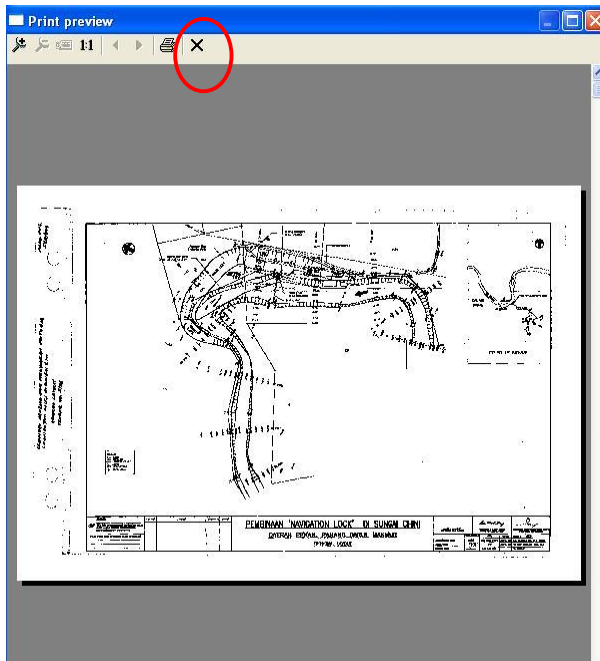
6. Kotak dialog **Print options** terpapar. Di bawah **Printed Image Size**, terdapat beberapa pilihan (**options**) dengan penjelasan seperti berikut :-
- Fit image to page . bermakna mencetak lukisan/pelan berkaitan mengikut saiz kertas yang telah dipilih (printing the whole drawing to fit the selected paper size, ie it is printing NOT TO SCALE)
 - Current View . bermakna mencetak pandangan semasa yang dipapar. mengikut saiz kertas yang telah dipilih (printing the current view on display to the selected paper size ie again it is NOT TO SCALE)
 - Real size (1:1) one pixel equals one dot on paper . bermakna mencetak lukisan/pelan mengikut saiz sebenar semasa lukisan diimbas) (printing drawing to the actual size when it is scanned).
 - Actual size (1:1) according to scanned resolution . bermakna kalau lukisan/pelan asal yang telah dilukis mengikut skala specific contohnya 1:20 pada kertas A1 diimbas dengan resolusi yang tertentu, lukisan/pelan tersebut apabila dicetak adalah bersaiz A1 dengan skala 1: 20.(if master drawing is drawn to a specific scale say 1:20 on a specific paper size say A1 is scanned, the drawing when printed will be to A1 size and of scale 1:20).
 - Click OK when done.



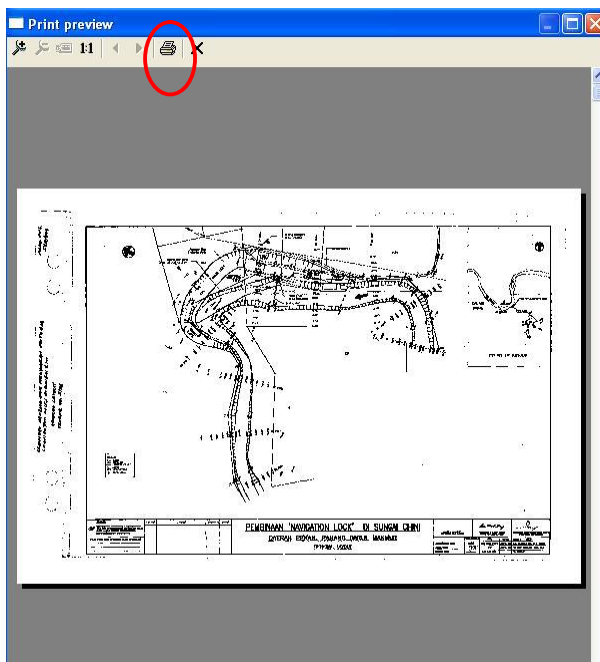
7. Kotak dialog **Print Document** terpapar sekali lagi. Klik **OK**



8. Previu plot terpapar. Sekiranya tidak bersetuju dengan previu, klik X dari toolbar untuk menutup previu tersebut. Ulangi langkah 2 . 7.



9. Tetapi kalau berpuas hati dengan previu dan ingin mencetaknya, klik ikon **print** dari toolbar yang terletak di bahagian atas sebelah kiri window previu.



10. Pelan tersebut dihantar untuk mencetak. Sama ada kotak dialog menunjukkan kemajuan pencetakan akan dipapar atau tidak bergantung pada pencetak yang dipilih.

11. Untuk menutup **Document Viewer Pane**, klik **CLOSE** yang terletak di penjuru atas sebelah kanan **Document Viewer Pane/window** tersebut atau butang **CLOSE** yang terletak di bahagian bawah **Document Viewer Pane/window**.

